

衡阳市市场监督管理局

衡阳市市场监督管理局 关于印发《衡阳市气瓶信息追溯体系 建设工作指南》的通知

各县市区市场监督管理局，市局园区分局，各气瓶充装、制造单位和检验机构，各相关单位：

为贯彻落实我市气瓶信息追溯体系建设工作，我局制定了《衡阳市气瓶信息追溯体系建设工作指南》，现印发给你们，请认真遵照执行。

工作中遇到的问题，请及时向我局特种设备科反映（联系人：蒋鹏，联系电话：13007341989）。

衡阳市气瓶信息追溯体系建设监管平台的技术服务支持单位：江苏祥康科技有限公司。 联系人：

单丽丽 联系电话：0519-86844075 13776802722

王圣键 联系电话：0519-86844075 18915892607

衡阳市市场监督管理局

2020年12月28日



衡阳市气瓶信息追溯体系建设工作指南

一、气瓶信息追溯体系简介

衡阳市气瓶信息追溯体系包括气瓶充装管理信息系统（含监管、检验和充装单位平台）、气瓶充装前后检查用采集设备、气瓶扫码充装联锁控制系统。

对于充装联锁控制系统的建设，充装单位可委托系统建设单位采购或自行选择原充装秤厂家进行升级改造，可自主选择购买系统建设单位或其他单位的气瓶二维码标签和其他配套设备，但要求与衡阳市气瓶信息追溯体系监管平台实行无缝对接。自行建立充装管理系统的气瓶充装单位，应保证能与衡阳市气瓶信息追溯体系监管平台兼容，并符合监管和技术要求。为保证气瓶信息的持续可追溯性，气瓶二维码标签的质量应保证经过 1 至 2 次定期检验无损坏。

二维码标签及气瓶信息追溯体系的建设要求应满足国家市场监督管理总局办公厅市监特设〔2019〕69 号文件及相应的国家标准的要求。

我市气瓶信息追溯体系建设率先推动液化石油气瓶信息追溯体系建设，按照先行先试、稳步推动的原则，争取 2021 年下半年开始陆续启动工业气瓶的气瓶信息追溯体系建设。

二、工作任务

（一）各县市区市场监督管理局要根据《衡阳市气瓶信

息追溯体系建设工作指南》的介绍，督促辖区各气瓶充装单位尽快进行气瓶产权转移，按要求实施二维码标签的购买、安装、登记、上传工作，建立气瓶扫描充装系统（含充装秤智能化改造或更新），对二维码标签安装、录入质量进行抽查。

（二）各气瓶充装单位要按时间进度等要求，尽快开展气瓶产权转移工作，完成二维码标签的购买、安装、充装前后检查采集设备、气瓶扫描充装联锁控制系统的安装调试（含充装秤智能化改造或更新）。不得擅自将非自有产权气瓶录入本单位气瓶信息管理系统。

（三）气瓶检验机构负责检验气瓶二维码的安装录入，确保出站的钢瓶必须安装二维码并录入钢瓶档案、检验信息，负责对带有二维码标签的钢瓶上的标签进行有效保护，并且及时更新定期检验信息并上传至监管平台。

（四）衡阳市气瓶信息追溯体系建设监管平台（江苏祥康科技有限公司，以下简称祥康公司）应积极配合我市市场监管部门、检验机构和相关企业做好对接及技术服务指导工作。

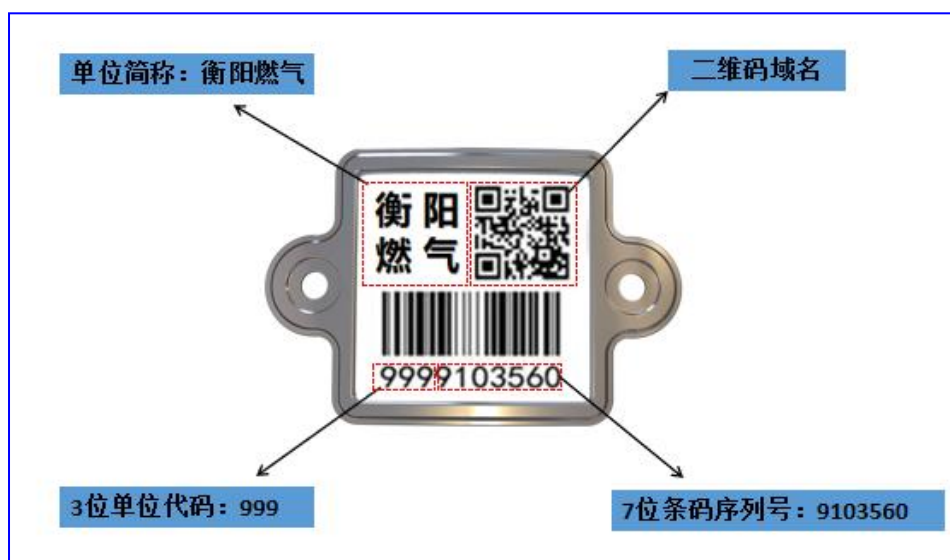
三、气瓶二维码标签采购、安装及钢瓶信息录入

（一）二维码标签制作与采购。气瓶二维码标签编码规则、质量性能应符合我市气瓶信息追溯体系监管平台建设要求，具体要求可向气瓶信息追溯体系监管平台建设单位（祥

康公司) 咨询确认。

各气瓶充装单位的二维码标签样式与我市气瓶信息追溯体系监管平台建设单位(祥康公司)确认后,报我局建档备存。一经建档,不得随意变动二维码样式。市局会不定期检查各充装单位二维码标签安装和气瓶信息审核录入(下称录入)进度等情况,并在全市范围内进行通报。

二维码标签样式如下:



单位简称: 企业自行定义(建议4-6个字符最佳)

单位代码: 为各气瓶充装单位充装代码,由系统监管平台建设单位统一编排。

(二) 二维码标签安装。各充装单位负责对本单位符合赋码与录入条件的合格气瓶进行钻孔、安装、录入、上传等工作,建议充装单位订购新



钢瓶时由气瓶制造单位安装二维码并录入钢瓶档案信息。

二维码标签的安装位置：建议安装在钢瓶护罩正面（角阀出气口）右把手正下方，充装单位也可自行确定安装位置，以方便扫码充装为准，但不能遮盖气瓶的制造标识和充装单位压印（镂空）标识。

（三）气瓶档案信息录入。为确保全市气瓶档案录入的唯一性、统一性，各充装单位、检验机构应统一采用气瓶信息追溯体系监管平台进行气瓶档案信息的录入上传。档案信息主要包括以下内容：气瓶制造单位名称、出厂编号、自有产权编号、制造日期、末次检验日期、报废日期、容积、重量、检验单位、钢瓶条码号。同时要求对气瓶原始钢印信息（气瓶出厂编号、制造年月、二维码标签、检验环）部位进行拍照上传，确保录入信息与气瓶原始档案一致，杜绝虚假登记行为。

（四）气瓶赋码具备的条件。符合安全技术规范要求的自有产权气瓶。以下气瓶不予赋码与录入：

1、非自有产权气瓶、应报废的气瓶、违法改装改造或者翻新气瓶、超期未检气瓶。

2、存在明显损伤、严重腐蚀的气瓶。

3、存在其它安全隐患的气瓶。