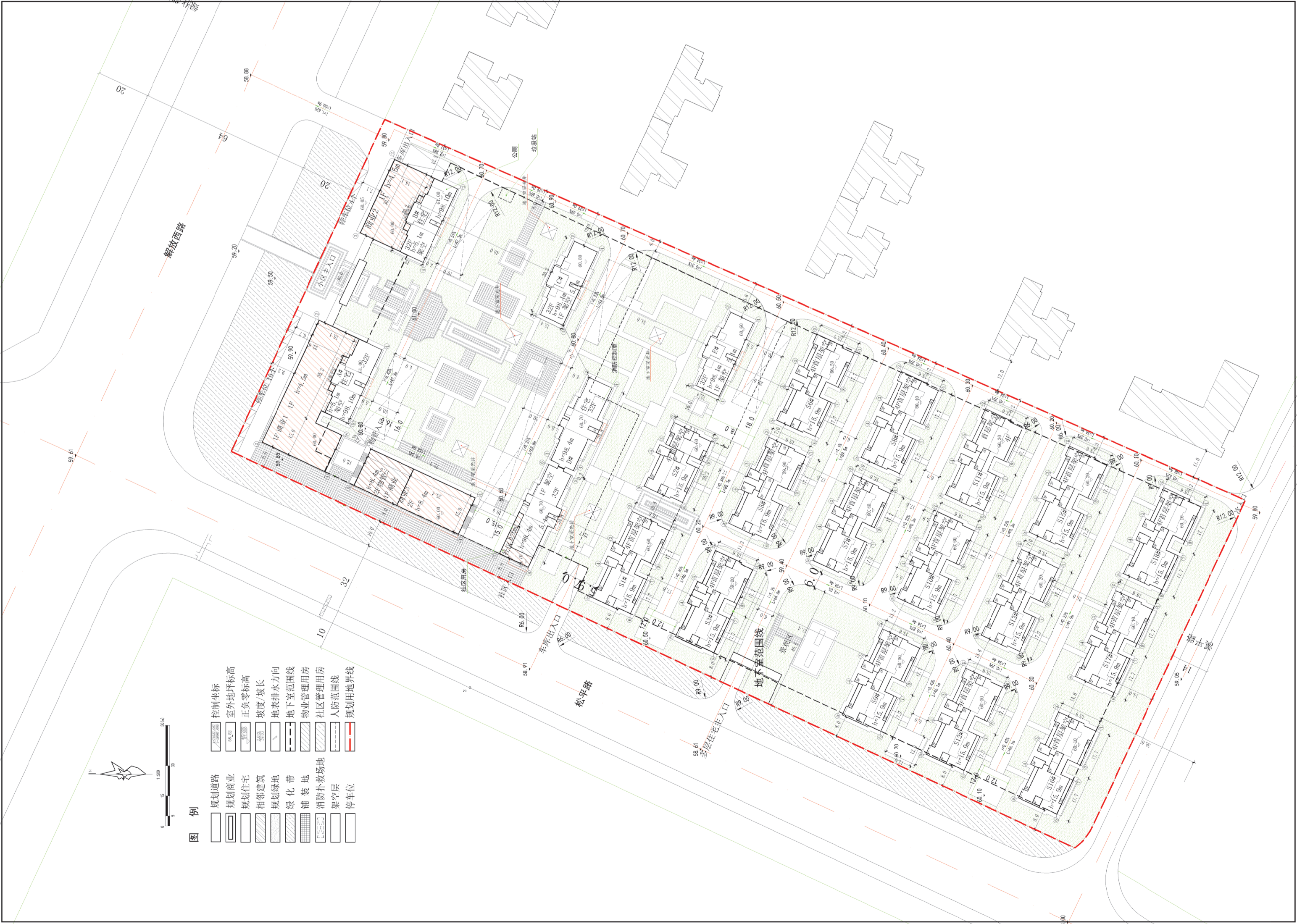


衡阳市建设工程规划设计方案公示

调整前方案总图



调整后方案总图



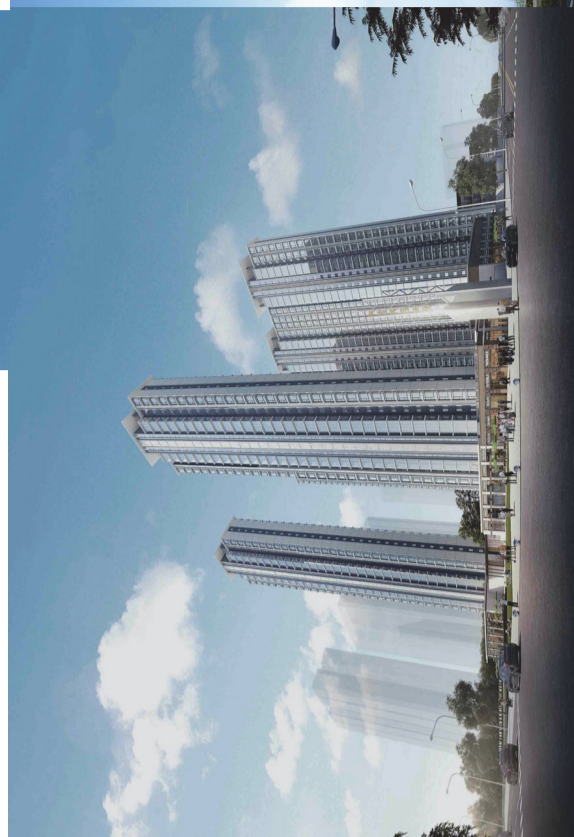
调整前方案鸟瞰图



调整后方案鸟瞰图



调整前方案沿街透视图



调整后方案沿街透视图



设计说明:

- 1.本项目用地面积15000平方米,位于衡阳市东郊,85国道南段。
- 2.(1)规划设计条件通知书(衡发改规[2019]130号)
- (2)规划设计条件通知书(衡发改规[2019]130号)
- (3)衡阳市土地储备中心(衡阳市土地储备中心)出具的《国有建设用地使用权出让合同》(编号:20190604号)
- 3.本项目用地面积15000平方米,其中:住宅用地10000平方米,商业用地5000平方米,公共绿地1000平方米,道路用地1000平方米。
- 4.本项目用地面积15000平方米,其中:住宅用地10000平方米,商业用地5000平方米,公共绿地1000平方米,道路用地1000平方米。
- 5.本项目用地面积15000平方米,其中:住宅用地10000平方米,商业用地5000平方米,公共绿地1000平方米,道路用地1000平方米。
- 6.本项目用地面积15000平方米,其中:住宅用地10000平方米,商业用地5000平方米,公共绿地1000平方米,道路用地1000平方米。
- 7.本项目用地面积15000平方米,其中:住宅用地10000平方米,商业用地5000平方米,公共绿地1000平方米,道路用地1000平方米。
- 8.本项目用地面积15000平方米,其中:住宅用地10000平方米,商业用地5000平方米,公共绿地1000平方米,道路用地1000平方米。
- 9.本项目用地面积15000平方米,其中:住宅用地10000平方米,商业用地5000平方米,公共绿地1000平方米,道路用地1000平方米。
- 10.本项目用地面积15000平方米,其中:住宅用地10000平方米,商业用地5000平方米,公共绿地1000平方米,道路用地1000平方米。
- 11.本项目用地面积15000平方米,其中:住宅用地10000平方米,商业用地5000平方米,公共绿地1000平方米,道路用地1000平方米。
- 12.本项目用地面积15000平方米,其中:住宅用地10000平方米,商业用地5000平方米,公共绿地1000平方米,道路用地1000平方米。
- 13.本项目用地面积15000平方米,其中:住宅用地10000平方米,商业用地5000平方米,公共绿地1000平方米,道路用地1000平方米。
- 14.本项目用地面积15000平方米,其中:住宅用地10000平方米,商业用地5000平方米,公共绿地1000平方米,道路用地1000平方米。
- 15.本项目用地面积15000平方米,其中:住宅用地10000平方米,商业用地5000平方米,公共绿地1000平方米,道路用地1000平方米。

主要经济技术指标

项目	数据	单位	备注
规划总用地面积	49275.85	m <sup>2</sup>	
总建筑面积	130193.29	m <sup>2</sup>	
高层住宅	53552.51	m <sup>2</sup>	
多层住宅	3380.72	m <sup>2</sup>	
商业	1317.00	m <sup>2</sup>	
门卫	5.00	m <sup>2</sup>	
公厕	37.42	m <sup>2</sup>	
物业管理用房	265.77	m <sup>2</sup>	
垃圾站	641.94	m <sup>2</sup>	
架空层	20.00	m <sup>2</sup>	
屋顶楼梯间	207.26	m <sup>2</sup>	
地下室	39708.20	m <sup>2</sup>	含人防4553.94m <sup>2</sup>
不计容建筑面积	41014.87	m <sup>2</sup>	
总户数	457.47	户	
容积率	1.60		
建筑密度	23.92%		
绿地率	36.01%		
机动车位	678	个	
地上停车位	14	个	
地下停车位	664	个	

备注: 根据《关于同意重要一条土地规划使用性质变更》(衡发改规[2019]130号)及土地出让合同补充协议约定,按《市政公用设施占用建设规划用地范围内其他各种建设用地的实施办法》对市政公共配套设施用地面积进行折算,折算系数为:3674.61m<sup>2</sup>(绿化占地面积)×1.6(容积率)=5879.38m<sup>2</sup>

公示说明:

根据《中华人民共和国城乡规划法》《湖南省实施<中华人民共和国城乡规划法>办法》、《关于城乡规划公示公开的规定》(建规[2013]166号)和《衡阳市建设项目规划公示实施办法(试行)》(衡发改规[2019]102号),现就该规划予以公示,具体内容详见现场公示牌或衡阳市自然资源和规划局网站,网址:http://zygh.hengyang.gov.cn.

公示期自2023年3月31日起满15个工作日止,公示期间对该规划有意见的,凭身份证明及不动产登记证书(或购房合同)等能证明直接利害关系的相关证明材料,并书面说明理由及依据,报项目所在城区自然资源局或自然资源局规划分局803办公室(地址:市高新开发区芙蓉路1号),凡与该规划方案无关的意见均不予受理,逾期未收到反馈视为无异议。

工程概况:

建设单位	衡阳市荣华置业有限公司
设计单位	衡阳市蒸湘区采霞岭镇中平村衡阳市规划设计院
公示日期	2023年3月31日至2023年4月21日